

POPIS SKLADIEB:

- F1

-

Skladba zatepľovacieho systému weber.therm exclusive SK TP – 14/0052:

1.

lepiaca a armovacia malta weber.therm exclusive

2.

fasádne dosky z minerálnej vlny KNAUF FKD S Thermal, hrúbky 120mm

120mm

3.

rozperné kotvy Bravoll PTH-KZ, dl.155mm

4.

lepiaca a armovacia stierka weber.therm exclusive vystužená so sklotextilnou sieťkou

5.

podkladný náter weber 700

6.

silikónová omietka Weberpas , farba biela BIO0
- F2

-

Skladba zatepľovacieho systému weber.therm terranova ETA – 06/0084, (sokel):

1.

lepiaca malta weber.therm KPS

2.

fasádne soklové dosky, extrudovaný polystyrén ISOVER STYRODUR 2800 C, hrúbky 100mm

100mm

3.

rozperné kotvy Bravoll PTH-KZ, dl.155mm

4.

armovacia stierka weber.therm KPS vystužená so sklotextilnou sieťkou

5.

podkladný náter weber 700

6.

Akrylátová omietka Weberpas, farba šedá SE5C
- F3

-

Skladba steny:

1.

Modifikovaný asfaltový pás BAUDER BAUKUBIT k5k hr. 5,2 mm s bridlicovým posypom

5,2 mm

2.

Samolepiaci modifikovaný pás BAUDERTEC KSA DUO hr. 3 mm

3 mm

3.

Extrudovaný polystyrén STYRODUR 3000 CS, HR. 50mm

50 mm

4.

Existujúca atika
- F4

-

Skladba zatepľovacieho systému weber.therm exclusive SK TP – 14/0052, (podbitie strechy):

1.

OSB 3 doska EGGER, hr. 15 mm

15 mm

2.

lepidlo webertherm elastik, hr. 5 mm

5 mm

3.

fasádne dosky z minerálnej vlny Isover TF PROFI, hrúbky 30mm

30 mm

4.

armovacia stierka weber.therm KPS vystužená so sklotextilnou sieťou, hr. 5 mm

5 mm

5.

silikátová omietka Weberpas clean Active, (alt. Weberpas aquaBalance) farba biela BIO0

- P1

-

Skladba podlahy :

1.

Keramická dlažba + špárovacia hmota

9 mm

2.

Lepidlo FLEKKLEBER C2TE S- lepiaca hmota+vykurovacia rohož

10 mm

3.

Hydroizolácia WEBER AKRYZOL + pásy do rohov

2 mm

4.

Samonivelačná stierka WEBER.FLOOR 4320

30 mm

5.

ISOVER NEOFLOOR 150

100 mm

6.

Separačná PVC fólia

0,15 mm

7.

Hydroizolácia HYDROBIT V60 S35

3,5 mm

8.

Drátkobetón, rozpt. výstuž 35 kg/m3, betón C25

150 mm

9.

Kamenivo 16/32 - udusaf

150 mm

10.

Rastlý terén
- P2

-

Skladba podlahy :

1.

Zámková dlažba

60 mm

2.

Dlažobné lôžko

30mm

3.

Udusaná štrkodrva

150 mm
- ST1

-

Skladba strechy :

1.

Modifikovaný asfaltový pás BAUDER BAUKUBIT k5k hr. 5,2 mm s bridlicovým posypom

5,2 mm

2.

Samolepiaci modifikovaný pás BAUDERTEC KSA DUO hr. 3 mm

3 mm

3.

Extrudovaný polystyrén STYRODUR 3000 CS, HR. 140mm

140 mm

4.

Existujúci poklop

5.

Existujúce trámy 90x130 mm / tepelná izolácia KNAUF s ECOSE Technology - UNIFIT 032

140 mm

6.

Parozábrana ROTHOBLAAS BARRIER NET SD40 + rohy prepáskovať

7.

Latovanie 40/60 mm

40 mm

8.

CD profil + priamy záves 50-126mm

50 mm

9.

SDK doska, RIGIPS RFI 12,5 mm

12,5 mm
- ST2

-

Skladba strechy :

1.

Oplechovanie atiky

2.

OSB doska

18 mm

3.

Modifikovaný asfaltový pás BAUDER BAUKUBIT k5k hr. 5,2 mm s bridlicovým posypom

5,2 mm

4.

Samolepiaci modifikovaný pás BAUDERTEC KSA DUO hr. 3 mm

3 mm

5.

Extrudovaný polystyrén STYRODUR 3000 CS, , HR. 50mm- v spáde

50 mm

6.

Existujúca stena

S1- Sádrokartónová inštalácia predstena s inštalacným systémom GEBERIT DUOFIX, 2x opláštenie impregnovaným (zeleným-RBI) SDK, hr. 150 mm, v. 1200 mm, alt. obmurovaná z tvárnic YTONG hr. 50 mm  
S2- Sádrokartónová stena hr. 62,5 mm, CW profil 50, opláštené doskou RIGIPS RB(A)

LEGENDA MATERIÁLOV:

- PÔVODNÉ KONŠTRUKCIE
- KONTAKT. ZATEPLOVACÍ SYSTÉM S TI Z MINERÁLNEJ VLNÝ
- HR. 100mm,120mm – FASÁDA (F1,F2)
- TEP. IZOLÁCIA EXTR.POLYSTYRÉN STYRODUR
- HR. 100mm, 140 mm – SOKEL, STRECHA
- SÁDROKARTÓNOVÁ STENA
- PROSTÝ BETÓN
- ŠTRKOVÝ NÁSYP
- HYDROIZOLÁCIA

- O

- OKNÁ - VIĎ VÝKAZ
- D

- DVERE - VIĎ VÝKAZ
- K

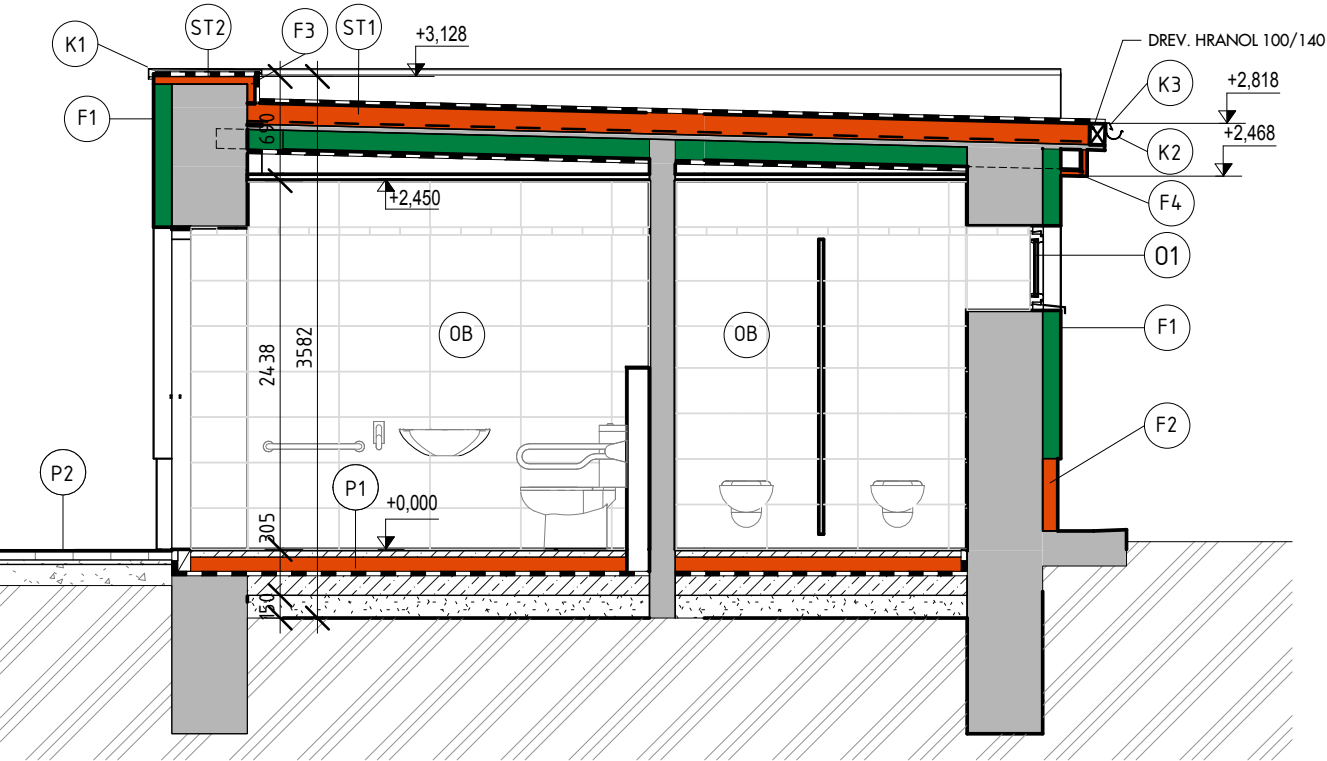
- KLAMPIARSKÉ VÝROBKÝ - VIĎ VÝKAZ
- T

- HOTOVÉ VÝROBKÝ - VIĎ VÝKAZ
- OB

-KERAMICKÝ OBKLAD
- F

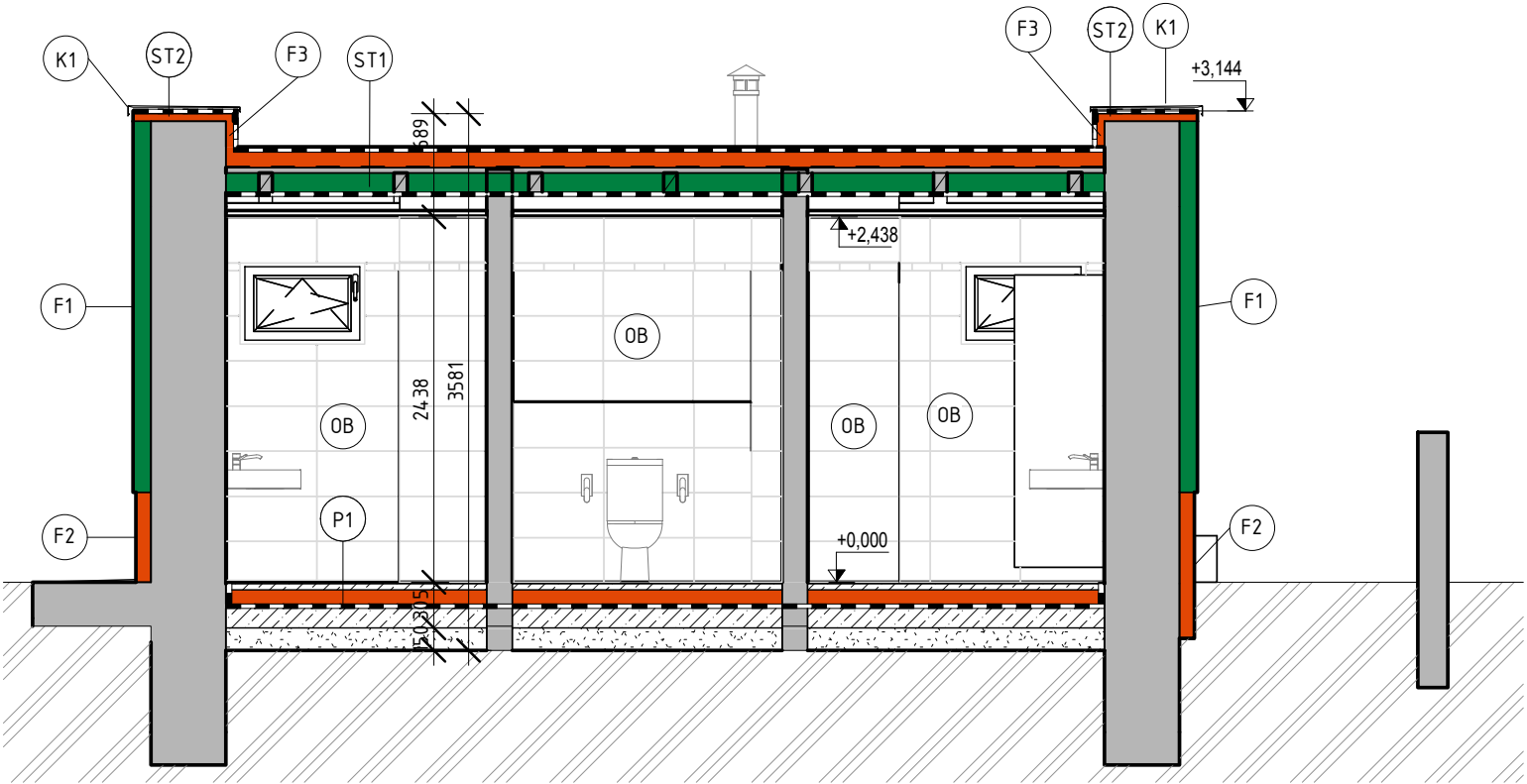
-ZATEPLENIE
- S

-STENY



REZ A-A

M 1 : 50



REZ B-B

M 1 : 50

+0,000 = +135,0 m.n.m. Bpv  
POZNÁMKA: VŠETKY ROZMERY NA STAVBE PREMERÁŤ!

|                        |   |                                       |   |         |
|------------------------|---|---------------------------------------|---|---------|
| HLING.PROJEKTU:        | ZODP. PROJEKTANT:   | VYPRACOVAL:                           | <div><div></div><div>MODERNYDOM.eu<br/>Ul.29.augusta 3, 811 07 Bratislava<br/>tel: 02 / 5292 2757<br/>e-mail: igdesign@igdesign.sk</div></div> |         |
| Ing.arch. I. GERDENICH | Ing.arch. I. GERDENICH  | Ing.arch. L. BŮLIKOVÁ<br>K.ČÍZMADIOVÁ |   |         |
| KRAJ: BRATISLAVA       | OKRES: BRATISLAVSKÝ   | PROFESIA: ARCHITEKTÚRA                | STUPEŇ PD<br>RP   |         |
| INVESTOR:              | MARIANUM - POHREB. M. BRATISLAVY, ŠAFARIKOVO NÁM.č. 3,<br>811 02 BRATISLAVA |                                       |   |         |
| NÁZOV STAVBY:          | MARTINSKÝ CINTORÍN - SOC. ZARIADENIE  |                                       | DÁTUM   | 06/2022 |
| ADRESA:                | TRNAVSKÁ CESTA 4933, 821 04 BRATISLAVA,                                     |                                       | FORMÁT  | 3xA4    |
| KAT. ÚZEMIE:           | Ružinov, č.p.15666/30   |                                       | ČÍSLO ZAKÁZKY   | 062022  |
| VÝKRES:                | NOVÝ STAV<br>REZY   |                                       | MIERKA:   | 1:50    |
|                        |   |                                       | Č. VÝKRESU:   | N-03    |